

9. razred

1. Likovna naloga: RISANJE PO OPAZOVANJU in PROSTORSKI KLJUČI

Vaša prva likovna naloga je risanje po opazovanju okolice in narave in upoštevanjem prostorskih ključev. Zato si v tem tednu, ko je še lepo vreme, vzamete vsaj eno uro časa in se odpravite ven na vrt ali v bližnjo okolico (na travnik, v gozd) in si izberete kotichek, kjer boste risali po opazovanju.

Namig:

Lahko se vam pridružijo tudi ostali družinski člani in vsak ustvari svojo risbo 😊

Potrebujete:

- stolček ali blazino za sedenje na tleh,
- tršo mapo ali karton kot podlogo za list,
- prazen brezčrten bel papir A4 ali večji format (lahko tudi kakšen drug list svetlješe barve),
- risarski pripomoček – oglje ali temnejšo barvico ali flomaster ali kemični svinčnik ali navaden svinčnik → kar pač že imate doma in bi s tem tudi najraje risali.

Likovni motiv:

Izmed vseh možnih pogledov na okolico si izberite en **del prostora, ki vključuje tako živo naravo kot tudi različne predmete**, npr. rastline (rože, drevesa, trava ...), del hiše ali kakšne druge stavbe, ograjo, dvorišče ... Izberite pogled, ki vam je najbolj všeč in ga čimbolj sproščeno narišite čez cel list.

En primer take risbe si oglej tukaj:

https://www.pinterest.com/pin/790663278315406088/?nic_v1=1aKArrjrqw03NXI%2BBBFmlCS8koxfec6l3FdVZXyGjffn4QUxy0ggzpJk2cpsdOnXE

Pri upodabljanju motiva pazite na:

- izražanje z različnimi črtami, oblikami ter svetlimi in temnimi ploskvami,
- uporabo prostorskih ključev (delno prekrivanje, zmanjševanje predmetov, intenzivnost linij, svetloba in senca,
- na primerne velikosti posameznih elementov na risbi v primerjavi s celotno risbo (velikostna razmerja aliproporci),
- podrobnosti in detajle na predmetih,
- uravnoteženo likovno kompozicijo.

Dokončan likovni izdelek:

- **podpišite na sprednji strani** → podpis je del likovne kompozicije, zato pazite, kako na veliko in kam se boste na risbi podpisali,
- **fotografirajte ali poskenirajte**,
- shranite kot jpg.sliko ali wordov dokument ali kot pdf datoteko,
- **datoteko poimenujte** s svojim imenom, priimkom in razredom (npr. Petra Veber 6d).

Rok za oddajo izdelka:

Vaše izdelke pričakujem **do petka, 27. 3. 2020**, na moj e-mail: suzana.zgonec@guest.arnes.si.

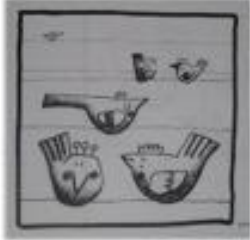
Zdaj pa kar veselo na delo 😊



PROSTORSKI KLJUČI



1. **NIZANJE FIGUR** (VERTIKALNA PERSPEKTIVA)



2. **RAZLIKOVANJE PO VELIKOSTI** (1., 2., 3. ... PLAN)



3. **DELNO PREKRIVANJE**



4. **LINEARNA PERSPEKTIVA**



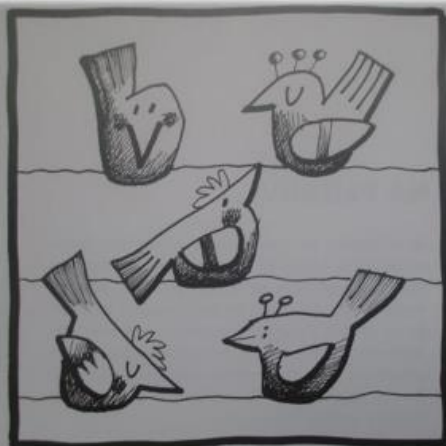
5. **INTENZIVNOST LINIJ**



6. **SVETLOBA IN SENCA** (GRAFIČNA MODELACIJA)

1. NIZANJE FIGUR

= VERTIKALNA PERSPEKTIVA

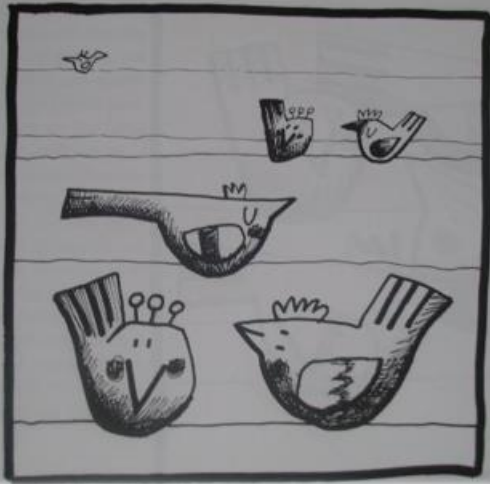


Ana Raupotnik, 2002

- elementi na spodnji strani risbe se nam kažejo kot **bližnji**
- čim bolj so pomaknjeni navzgor, bolj so od nas **oddaljeni**

2. RAZLIKOVANJE PO VELIKOSTI

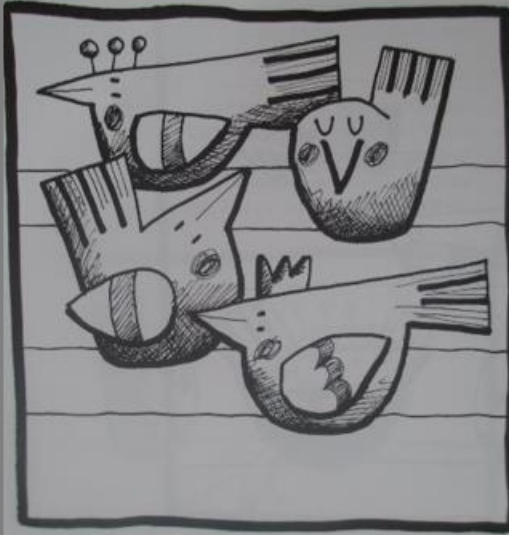
= 1., 2., 3., ... PLAN



- predmeti se na ravninah razlikujejo po velikosti
- predmeti, ki se od nas oddaljujejo, se navidezno zmanjšujejo
- kar nam je bližje = 1. plan = največje
- kar je v 2. planu = bolj oddaljeno in manjše

3. DELNO PREKRIVANJE

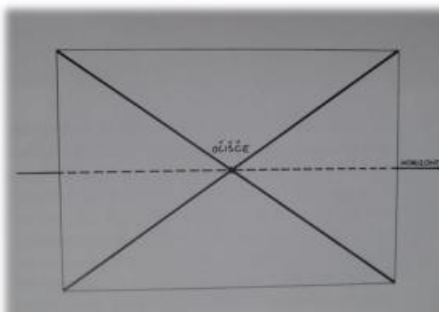
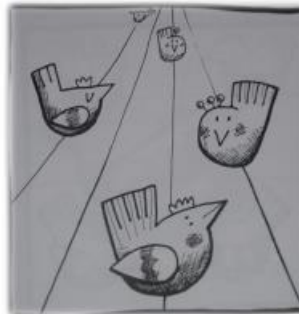
predmetov ali figur



- prva oblika deloma zakrije drugo, druga deloma tretjo, tretja četrto ...
- prekrivanje figur ali predmetov ustvarja zaporedno sosledje figur v navidezno globino

4. LINEARNA PERSPEKTIVA

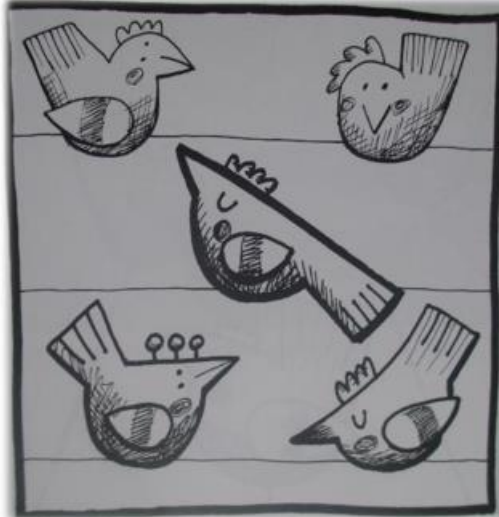
- Predmeti in prostor se navidezno zmanjšujejo z oddaljenostjo,
- poševne linije se stekajo v bežišče na horizontu,
- predmeti, ki so blizu nas, so jasno vidni, ostrejši, vidimo podrobnosti,
- v daljavi obrisi bledijo, postanejo nejasni, mehki, včasih se jih niti ne vidi.



- predmete v prostoru opazujemo iz ene točke
- prikazani sta prva in ena bočna stran predmeta
- obzorje ali horizont

5. INTENZIVNOST LINIJ obrisov

predmetov in figur



- predmeti, ki so blizu nas, so jasno vidni, ostrejši, vidimo podrobnosti
- v daljavi obrisi bledijo, postanejo nejasni, mehki, včasih se jih niti ne vidi

6. SVETLOBA IN SENCA = GRAFIČNA MODELACIJA



- svetlobo in senco upodobimo na predmetih v prostoru
- rišemo bolj ali manj gosto nanizane linije in točke
- svetloba in senca povzročita, da predmete navidezno vidimo 3D



